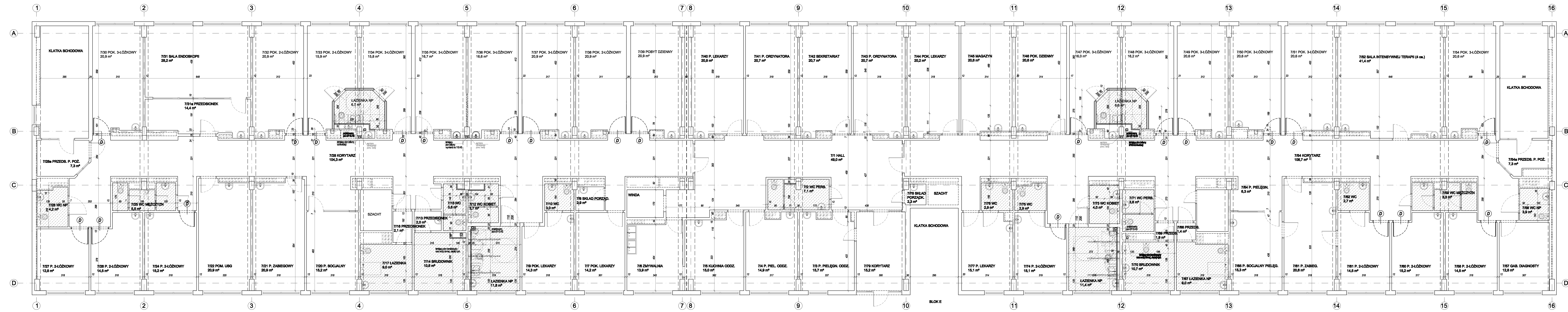


Pawilon A - VI PIĘTRO
ODDZIAŁ UROLOGII
ODDZIAŁ NEFROLOGII



- OZNACZENIA:
- PROJEKTOWANY SUFIT PODWIESZANY G-K NA WYSOKOŚĆ 2,58m (DEMONTAŻ ISTNIEJĄCEGO SUFITU Z BLACHY ALUMINIOWEJ)
 - PROJEKTOWANY SUFIT PODWIESZANY G-K NA WYSOKOŚĆ 2,50m
 - PROJEKTOWANY SUFIT PODWIESZANY G-K NA WYSOKOŚĆ 2,30m
 - PROJEKTOWANY SUFIT PODWIESZANY G-K NA WYSOKOŚĆ OK. 2,7m NA WYSOKOŚCI NADPROŻA OKRĘGŁEGO
 - CIĘŚĆ ISTNIEJĄCEGO SUFITU KASETONOWEGO PRZEZACZĄCZĄ DO DEMONTAŻU I POWTÓRNEGO MONTAŻU PO WYKONANIU PROJEKTOWANEJ INSTALACJI WENTYLACJI MECHANICZNEJ
 - PROJEKTOWANE ŚCIANKI DZIAŁOWE
 - PROJEKTOWANA OBLÓDOWA POKÓW WENTYLACYJNYCH Z PŁYT GKP O K. 180
 - PROJEKTOWANE KRATKI TRANSMISYJNE W DRZWIACH 100x400mm
 - DEMONTAŻ ISTNIEJĄCYCH DRZWI WRAZ Z OŚCIEŻNICĄ
 - MONTAŻ NOWYCH DRZWI WRAZ Z OŚCIEŻNICĄ O WYMIARACH W ŚWIETLE OŚCIEŻNICZY 110x200

- UWAGI:
- W POMIESZCZENIACH, W KTÓRYCH PROJEKTOWANA JEST WENTYLACJA MECHANICZNA, A W STANIE OBECNYM POMIESZCZENIA SĄ MECHANICZNE, ISTNIEJĄCE OTWORY WENTYLACYJNE NALEŻY ZASŁUPIĆ.
 - POMIESZCZENIA, W KTÓRYCH NIE PROJEKTUJE SIĘ WENTYLACJA MECHANICZNA, NALEŻY ZWENTYLACJONOWAĆ GRAWITACYJNIE. W PRZYPADKU BRAKU ISTNIEJĄCEGO OTWORU WENTYLACYJNEGO, NALEŻY TAKI WYKONAĆ, PODŁĄCZAJĄC SIĘ DO ISTNIEJĄCYCH I NIEWYKORZYSTANYCH POKÓW WENTYLACYJNYCH.

BIURO PROJEKTÓW "TAALY" PRZEMYSŁAW LOEBCH		PRZEBUDOWA PAWILONU I ŁÓŻKOWEGO BUDYNKU "A" W CELU WYŁUDOWANIA WĘZŁÓWY SANITARYCH - PROJEKT ZMIENIENY W ZAKRESIE WŁAŚCIWYCH POMIESZCZEŃ ORAZ PODŁĄCZENIE O MODERNIZACJI POMIESZCZEŃ SANITARYCH	
INWESTOR	SP. z o.o. z siedz. w Warszawie, ul. Marszałkowska 146/148, 00-667 Warszawa	PROJEKTOWAŁ	mgr inż. arch. PRZEMYSŁAW LOEBCH
WYKONAWCA	mgr inż. arch. PRZEMYSŁAW LOEBCH	OPRACOWAŁ	mgr inż. arch. PIOTR PALLUCH
DATA	15.05.2017	PROJEKT BUDOWLANY	mgr inż. arch. PIOTR PALLUCH
BRANŻA	ARCHITECTURA	RYZUT W VI PIĘTRZ	A.06
SKALA	1:50		
DATA	15.05.2017		